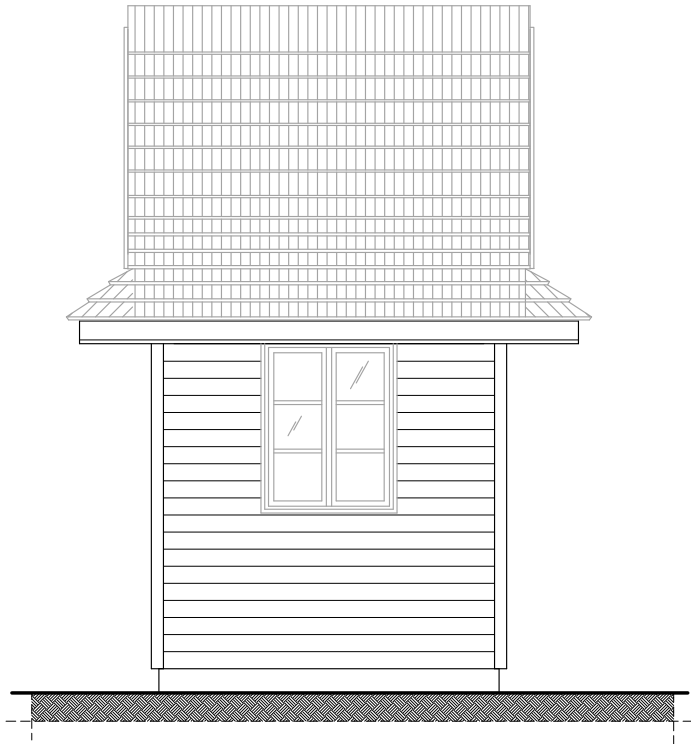
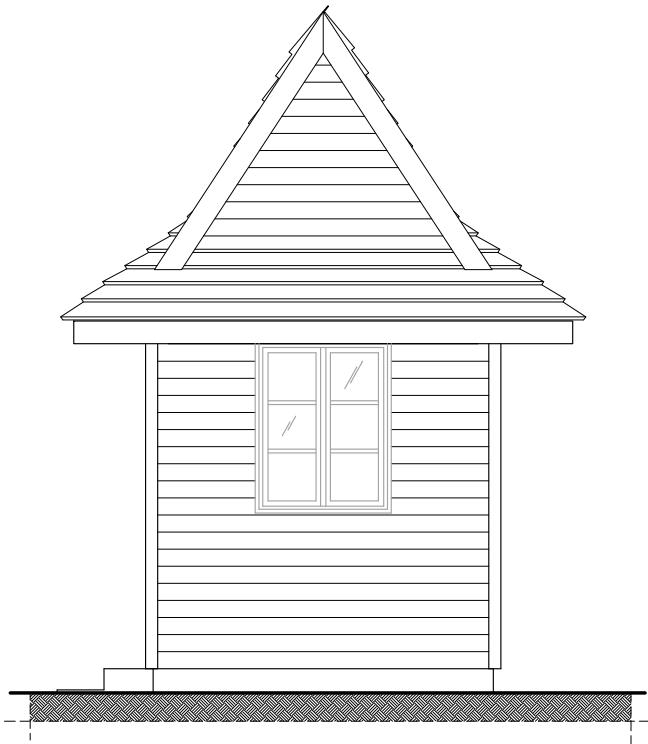


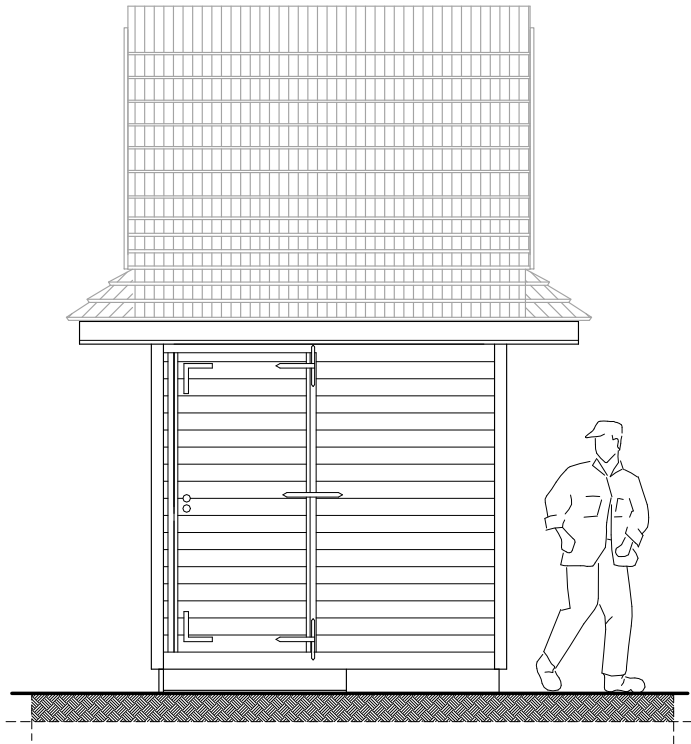
ELEWACJA PÓŁNOCNO-ZACHODNIA  
(od strony jeziora Białego Augustowskiego i mostu)



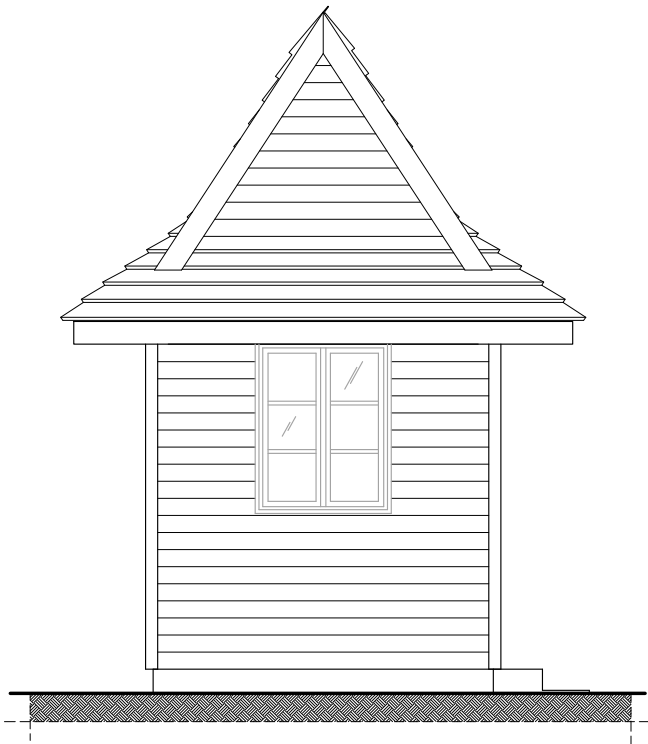
ELEWACJA PÓŁNOCNO-WSCHODNIA  
(od strony Śluzy)





ELEWACJA POŁUDNIOWO-WSCHODNIA  
(od strony jeziora Studzienicznego)



ELEWACJA POŁUDNIOWO-ZACHODNIA  
(od strony łądu)



Uwagi:  
1. Drewno sosnowe klasy minimum C24,  
zabezpieczone przed korozją wg opisu technicznego.

	Imię i nazwisko	Podpis	Specjalność	Nr uprawnień	Data
Projektant	mgr inż. Grażyna Miąsik		budowlano-hydropodstawowa	Wa-92/92	Wrzesień 2022
Asystent	mgr inż. Aleksandra Flakiewicz		konstrukcyjno-budowlana	MAZ/0320/PBKb/20	Wrzesień 2022
Sprawdzający	mgr inż. Marek Mazurkiewicz		inżynieria wodna	670/66/Ww	Wrzesień 2022
Nazwa, adres i kategoria obiektu budowlanego: "Remont Śluzy Przewięż położonej w km 43+500 Kanału Augustowskiego polegający na wymianie wrót górnych i dolnych oraz innych elementów drewnianych" Miejscowość Przewięż, gmina Augustów, powiat augustowski, województwo podlaskie. Kategoria obiektu budowlanego: XXVII					
Tytuł opracowania / Branża:			PROJEKT BUDOWLANY BRANŻA HYDROTECHNICZNA		
Tytuł rysunku: BUDKA OPERATORA ŚLUZY - ELEWACJE					Nr rysunku: III.B-3.1
Zamawiający: 	Jednostka projektowa: 	Nr umowy/pkt prel.: BI.ZPU.1.282.11.2022	Stadium: PB	Nr archiwalny: 353/HI/22	Skala: 1:50
Nr str.: 68					
HYDROINVEST Sp. z o. o. oświadcza, że dokumentacja projektowa objęta niniejszą pracą jest wykonana zgodnie z umową, obowiązującymi przepisami techniczno-budowlanymi oraz normami i zostaje wydana jako prawidłowa i kompletna z punktu widzenia celu, któremu ma służyć. Rozwiązania zawarte w niniejszym opracowaniu mogą być stosowane, powielane oraz udostępniane osobom trzecim -z zastrzeżeniem wszelkich skutków prawnych wyłącznie na podstawie i zgodnie z pisemnym zezwoleniem HYDROINVEST Sp. z o. o., a w szczególności na podstawie i zgodnie z zawartymi przez HYDROINVEST Spółka z o.o. umowami.					